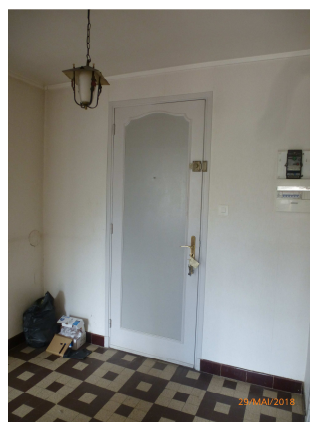


PLAI 2018

9, rue Joseph Bouchayer
R+1
38000 Grenoble



MAITRE D'OUVRAGE

UN TOIT POUR TOUS DEVELOPPEMENT
17 B, avenue Salvador Allende
38130 ECHIROLLES
Tél : 04 76 09 26 56

Lot n°10

PLATRERIE CLOISON DOUBLAGE

Appel d'offre

MAITRE D'OEUVRE :
TERRITOIRES Maîtrise-d'oeuvre
17 B Av.Salvador Allende
38130 ECHIROLLES
Tél : 04 76 09 26 56

Dossier	PLAI 2018
Date	
Phase	DCE
Indice	

Code	Désignation	U	Qte	P.U. HT	P.T. HT
10.2	<u>CONTRE-CLOISONS EN PLAQUES SUR OSSATURE</u>				
10.2.1	Contre-cloisons en plaques de plâtre				
10.2.1.1	CONTRE-CLOISONS COURANTES DE 72 mm : Contre-cloison rapportée contre un mur ou à une faible distance de celui-ci de 72 mm d'épaisseur composée d'une plaque de plâtre. Ces plaques seront vissées sur des rails métalliques en acier galvanisé horizontaux et sur des montants verticaux. Fixation par vis invisibles autoforeuses tête trompette. Largeur de l'ossature de 36 ou 48 mm suivant destination. Entraxe montants de 0,60. Vissage de plaques avec un entraxe maximum de 0,30, montage jointif pour faciliter le traitement des joints entre panneaux, angles, cueillies par bande et enduit spécial. 3,50 m de hauteur d'emploi maximum (avec doubles montants espacés de 0,40 cm). Isolation à reprendre éventuellement.				
10.2.1.1.1	<u>PLACOPLATRE</u>				
10.2.1.1.1.1	Contre-cloison avec 1 plaque standard de 13 mm : - Système : PLACOSTIL DE DISTRIBUTION - Type de plaques : STANDARD - Largeur ossature : 48 mm Localisation : ensemble des murs donnant sur l'extérieur				
		M2	7,00	€	€
10.2.2	Isolants en laine de verre				
10.2.2.1	PANNEAUX SEMI-RIGIDES NU : Mise en place de panneaux semi-rigides en laine de verre à dérouler, nu. Y compris pattes de fixation métalliques permettant le maintien des panneaux, découpes et calfeutrements.				
10.2.2.1.1	Avec pare-vapeur, 75 mm d'épaisseur. type GR 32 NU Localisation : à poser sur l'ensemble des murs donnant sur l'extérieur				
		M2	7,00	€	€
10.3	<u>CLOISONS EN PLAQUES DE PLATRE SUR OSSATURE</u>				
10.3.1	Cloisons courantes à simple plaque				
10.3.1.1	CLOISONS COURANTES A SIMPLE PLAQUE DE 72 mm AVEC INCORPORATION D'ISOLANT : Cloison de 72 mm d'épaisseur composée d'une plaque de plâtre par face. Ces plaques seront vissées sur des rails métalliques en acier galvanisé horizontaux et sur des montants verticaux. Fixation par vis invisibles autoforeuses tête trompette. Largeur de l'ossature de 36 ou 48 mm suivant destination. Entraxe montants de 0,60. Vissage de plaques avec un entraxe maximum de 0,30, montage jointif pour faciliter le traitement des joints entre panneaux, angles, cueillies par bande et enduit spécial. 3,50 m de hauteur d'emploi maximum (avec doubles montants espacés de 0,40 cm). Incorporation de feutre isolant en panneaux semi-rigides.				
10.3.1.1.1	Fourniture et pose d'une cloison en plaque de plâtre Localisation : Salon, cuisine, entrée.				
		M2	16,00	€	€
10.3.1.1.3	Fourniture et pose d'une amorce de cloison en plaque de plâtre Localisation : Entrée				
		FT	1	€	€
10.3.1.1.4	Fourniture et pose d'une amorce de cloison en plaque de plâtre <u>Hydrofuge</u> Localisation : SDB, compensation bac à douche				
		FT	1	€	€
15.1	<u>BLOC-PORTES</u>				
15.1.1	Porte de distribution				
15.1.1.1	BLOC-PORTE A AME ALVEOLAIRE : Fourniture et pose de bloc-porte à âme alvéolaire et huisserie bois, comprenant : - huisserie en sapin avec rainure, feuillure, gorge pour tubes électriques, étréssillons de pose et scellement des pieds				

Code	Désignation	U	Qte	P.U. HT	P.T. HT
15.1.1.1.1	<p>- porte isoplane ISOGYL à recouvrement, à âme alvéolaire, épaisseur 40 mm - couvre-joint sapin de 40 x 8 mm ou 1/4 de rond sur les 2 faces</p> <p>Ferrage : - Happes scellées ou équerres de fixation - paumelle de 140 à bague laiton - 1 serrure à mortaiser type : - 1 garniture type : HUISSERIE POUR CLOISON DE : 70mm épaisseur</p> <p>Y compris reprise de cloison.</p> <p>Porte 0.83X2.04 bec cane condamnation. <i>Localisation : Salon</i></p>	U	1	€	€
10.4	<u>FAUX PLAFOND</u>				
10.4.1	PLAFONDS EN PLAQUES DE PLATRE STANDARDS :				
	Plafonds constitués de une ou plusieurs plaques de plâtre standard fixées en plafond par vissage sur une fourrure en bois ou sur une ossature métallique en acier galvanisé . Calfeutrement des joints par bandes calicot et enduit poudre. Espacement maximum des rails de l'ossature suivant la performance recherchée.				
10.4.1.1	<p>Plaques standards de 13 mm d'épaisseur, sous plancher béton ou mixte. <i>Localisation : Entrée et SDB</i></p>	M2	7,00	€	€
10.4.1.2	<p>Fourniture et pose d'une trappe d'accès de 50 x 50 cm pour assurer l'accès à l'extracteur d'air. <i>Localisation : Entrée ou SDB à voir à la consultation.</i></p>	U	1	€	€
10.3	<u>REPRISE</u>				
10.3.1	Reprise Enduit Plâtre				
10.3.1.1	ENDUIT PLATRE TRADITIONNEL SUR MURS :				
	Reprise enduit des plâtres traditionnel sur les murs maçonnés ou plâtrés. Réfection ponctuelle du support type brique ou lattis-plâtre ou plâtre, l'enduit présente des fissures, des trous, des rayures, des décollements à reprendre afin d'obtenir un parement lisse apte à recevoir une peinture. Réalisation des enduits au plâtre traditionnel, produit adapté au support, ponçage et lissage. Y compris toutes sujétions d'exécution pour une parfaite réalisation				
10.3.1.1.1	<p>Reprise des anciennes bouches de ventilations naturelles. <i>Localisation : Ensemble du logement.</i></p>	FT	1	€	€
10.10	<u>TRAVAUX COMPLEMENTAIRES CONSEILLES</u>				
10.10.1	DIVERS :				
10.10.1.1	à Préciser:	FT	1	€	€
10.10.1.2	à Préciser:	FT	1	€	€
10.10.1.3	à Préciser:	FT	1	€	€

Code	Désignation	U	Qte	P.U. HT	P.T. HT

RECAPITULATIF
Lot n°10 PLATRERIE CLOISON DOUBLAGE

Total du lot PLATRERIE CLOISON DOUBLAGE

Total H.T. : _____ €

Total T.V.A. (5,5%) : _____ €

Total T.T.C. : _____ €

Soit en toutes lettres TTC : _____

Fait à _____

le _____

Bon pour accord, signature,

Signature et cachet de l'Entrepreneur

Conditions de règlement : Par virement à 30 j fin de mois