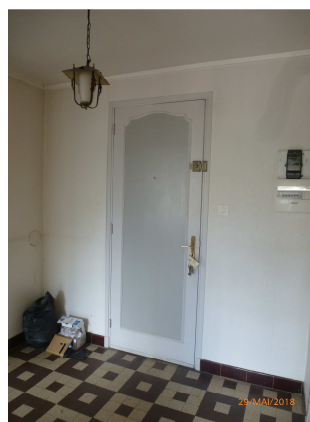


PLAI 2018

9, rue Joseph Bouchayer
R+1
38000 Grenoble



MAITRE D'OUVRAGE

UN TOIT POUR TOUS DEVELOPPEMENT
17 B, avenue Salvador Allende
38130 ECHIROLLES
Tél : 04 76 09 26 56

Lot n°15

**ELECTRICITE COURANT FORTS ET
FAIBLES**

Appel d'offre

MAITRE D'OEUVRE :
TERRITOIRES Maîtrise-d'oeuvre
17 B Av.Salvador Allende
38130 ECHIROLLES
Tél : 04 76 09 26 56

Dossier	PLAI 2018
Date	
Phase	DCE
Indice	

Code	Désignation	U	Qte	P.U. HT	P.T. HT
15.1	<u>DEPOSE :</u>				
0.2.2	Dépose d'éléments d'électricités :				
0.2.2.1	DEPOSE ET EVACUATION DE L'ANCIENNE INSTALLATION : Dépose de filerie, faisceaux, fourreaux électriques comprenant l'arrachement ou le descellement y compris appareillage, le bouchement des trous et raccords au ciment si nécessaire. La neutralisation de l'alimentation électrique sera effectuée par l'électricien. Evacuation des gravats compris.				
0.2.2.1.1	Armoires et tableaux, fileries, câbles, fourreaux, appareillage, etc...	ENS	1	€	€
15.1	<u>EQUIPEMENTS :</u>				
15.1.1	Tableaux pré-équipés :				
15.1.1.1	SYSTEME ENCASTRE : Pose et raccordement de tableaux de répartition avec disjoncteurs divisionnaires du type saillie pour courant monophasé pré équipé d'un disjoncteur de branchement de type E.D.F. Différentiel 500 mA pôles 15/45 A, et de protections complémentaires décrites ci-après. Tableaux mono avec coupe-circuits munis de disjoncteurs appropriés et interrupteur différentiel 30 mA pour prises de courant. Inter à bascule et contacteur dans le cas de chauffage électrique pour tarif heures creuses comprenant : - un répartiteur de phase ; - un répartiteur de neutre ; - le (ou les) dispositifs(s) haute sensibilité (30 mA) ; - des barres de pontage (peigne isolé) de phase et de neutre ; - des dispositifs de protection contre les surintensités des circuits (disjoncteurs divisionnaires ou coupe-circuit à cartouche, fusibles, etc.) ; - un répartiteur de terre ; - d'autres appareillages modulaires tels que télérupteurs, contacteurs, parafoudres, relais heures creuses pour chauffe-eau à accumulation, délesteur, transformateur de sonnerie, programmateur, gestionnaires, etc.) ; - une réserve de 20% doit être respectée en prévision d'ajouts futurs. Tous les circuits doivent être repérés par étiquetage plastifié. TABLEAU FOURNI PAR UTPT.				
15.1.1.1.1	Appartement de type T4 sans chauffage électrique à réaliser selon les normes NF C15 100.	FT	1	€	€
15.1.3	Douilles bout de fil :				
15.1.3.1	DOUILLES BOUT DE FIL : Fourniture et raccordement de douilles bout de fil.				
15.1.3.1.1	Douille à vis plastique clipsable y compris ampoule. <i>Localisation : SDB, WC, Salon (x2), cuisine, entrée.</i>	U	6	€	€
15.1.4	Liaison équipotentielle :				
15.1.4.1	LIAISON DES MASSES METALLIQUES : Raccordement liaison équipotentielle par câble H07 V-R.				
15.1.4.1.1	Pour salle de bains par câble 4 mm².	FT	1	€	€

Code	Désignation	U	Qte	P.U. HT	P.T. HT
15.1.5	Détecteur de fumée :				
15.1.5.1	DETECTEUR DE FUMEE : Détecteur de fumée Schneider type ARGUS (MTN547119). DETECTEUR FOURNI PAR UTPT.				
15.1.5.1.1	Détecteur de fumée pour appartement de type T4.				
		FT	1	€	€
15.2	<u>ALIMENTATION & RACCORDEMENT DIVERS</u>				
15.2.1	Alimentation d'équipements divers				
15.2.1.1	ALIMENTATIONS DIVERSES : Alimentations d'équipements divers par un câblage approprié comprenant toutes les protections et sujétions.				
15.2.1.1.1	Alimentation de chaudière avec fourniture et pose d'un thermostat de régulation y cis câblage. <i>Localisation :</i>				
		U	1	€	€
15.3	<u>APPAREILS D'ECLAIRAGE :</u>				
15.3.1	Point lumineux simple allumage				
15.3.1.1	PL CABLES : Ensemble pour points lumineux simple allumage comprenant les câbles, conduits et toutes sujétions telles que les raccords, dérivations et autres. Les appareillages sont repris au chapitre précédent. Longueur moyenne de filerie de 6 à 7 m.				
15.3.1.1.1	Réutilisation des passages réseaux existant si pas possible sous moulure plastique. <i>Localisation : Entrée, Salon, WC, Cuisine</i>				
		U	4	€	€
15.3.1.1.1	Point lumineux central en SA étanche, de type hublot. <i>Localisation : SDB</i>				
		U	1	€	€
15.3.2	Point lumineux va et vient				
15.3.2.1	PL VV CABLES : Ensemble pour points lumineux en va et vient comprenant les câbles, conduits et toutes sujétions telles que les raccords, dérivations et autres. Les appareillages sont repris au chapitre précédent. Longueur moyenne de filerie de 15 m.				
15.3.2.1.1	Réutilisation des passages réseaux existant si pas possible sous moulure plastique. <i>Localisation : Salon</i>				
		U	1	€	€
15.3.3	Appliques				
15.3.3.1	APPLIQUES LINOLITE AVEC LAMPES : Fourniture, pose et raccordement d'appareil d'éclairage comprenant les lampes, tubes et accessoires de fixations. Applique linolite classe I ou II avec tube 40 W 220 V 38 x 310.				

Code	Désignation	U	Qte	P.U. HT	P.T. HT
15.3.3.1.1	Applique classe II avec prise de courant 2 x 10/16 A+T, sur interrupteur. <i>Localisation</i> : SDB, si pas fourni par le lot Plomberie. Si fourni par le lot plomberie juste alimentation avec connecteurs de type wago.		1	€	€
15.3.4	Réglettes				
15.3.4.1	REGLETTES FLUORESCENTES AVEC TUBES :				
	Fourniture, pose et raccordement d'appareil d'éclairage comprenant les lampes, tubes et accessoires de fixations. Réglette fluorescente avec lampes-tubes BI diamètre 26. Précâblée et équipée de ballast, douilles, starter et condensateur de compensation.				
15.3.4.1.1	Réglette mono 0,60 m, 18 w., sur interrupteur. <i>Localisation</i> : Cuisine		1	€	€
15.4	<u>PRISES COURANTS, TELEPHONIQUE, TELEVISION :</u>				
15.4.1	Prises de courant :				
15.4.1.1	PC CABLEES :				
	Fourniture et pose de l'ensemble pour prises de courants comprenant les câbles, conduits et toutes sujétions telles que les raccords, dérivations et autres. Longueur moyenne de filerie de 15 m.				
15.4.1.1.1	Création prise de courant 2*10/16A+T. Réutilisation des passages réseaux existant ou passage dans le doublage si impossible sous moulure plastique. <i>Localisation</i> : Salon (4), Cuisine (6 dont 4 au dessus du plan de travail), Entrée (1).		11	€	€
15.4.1.1.2	Création prise de courant commandée 2*10/16A+T. Réutilisation des passages réseaux existant ou passage dans le doublage si impossible sous moulure plastique. <i>Localisation</i> : SDB		1	€	€
15.4.1.1.3	Création prise de courant 2*20A+T. Réutilisation des passages réseaux existant ou passage dans le doublage si impossible sous moulure plastique. <i>Localisation</i> : Cuisine		1	€	€
15.4.1.1.4	Création prise de courant 2*32A+T. Réutilisation des passages réseaux existant ou passage dans le doublage si impossible sous moulure plastique. <i>Localisation</i> : Cuisine		1	€	€
15.4.1.2	TELEVISION				
	Fourniture, pose, raccordement et réglage d'accessoires pour équipement de réception TV comprenant les fixations et essais.				
15.4.1.2.1	Ensemble des accessoires de raccordement. Réutilisation des passages réseaux existant ou passage dans le doublage si impossible sous moulure plastique.		1	€	€

Code	Désignation	U	Qte	P.U. HT	P.T. HT
15.4.1.3	TELEPHONIE Fourniture et pose de prise téléphonique. Raccordement au réseau de l'immeuble, fourniture et pose d'un câblage type P.T.T. 6/10 pour une longueur moyenne de 11 ml de canalisation comprenant les accessoires de fixation telles que vis et chevilles y cis appareillage de connexion.				
15.4.1.3.1	Ensemble des accessoires. Réutilisation des passages réseaux existant ou passage dans le doublage si impossible sous mouleure plastique 10*20. <i>Localisation :</i>				
		U	1	€	€
15.6	<u>VENTILATION :</u>				
15.6.1	Ventilation mécanique :				
15.6.1.1	VENTILATION MECANIQUE CONTROLEE HYGROREGLABLE : Fourniture et pose d'un groupe d'extraction hygroréglable régulant automatiquement le débit en fonction de l'humidité de la pièce. Y compris toutes sujétions de raccordement et d'évacuations dans les pièces par la mise en place des gaines, des bouches d'extraction, avec contrôle des grilles pour l'amenée d'air frais. De marque "ALDES" type kit HYGRO III. Y compris commande à la cuisine et protection au tableau. Y compris carottage pour évacuation au besoin.				
15.6.1.1.1	Groupe d'extraction (VMC) de type Hygroréglable "B" <i>Localisation : SDB ou Entrée. A voir à la consultation.</i>				
		ENS	1	€	€
15.7	<u>TRAVAUX COMPLEMENTAIRES CONSEILLES :</u>				
15.7.1	Divers :				
15.7.1.1	à préciser :				
		Unité	0,000	€	pour mémoire
15.7.1.2	à préciser :				
		Unité	0,000	€	pour mémoire
15.7.1.3	à préciser :				
		Unité	0,000	€	pour mémoire

RECAPITULATIF
Lot n°15 ELECTRICITE COURANT FORTS ET FAIBLES

Total du lot ELECTRICITE COURANT FORTS ET FAIBLES	
Total H.T. :	_____ €
Total T.V.A. (10%) :	_____ €
Total T.T.C. :	_____ €

Soit en toutes lettres TTC : _____

Fait à _____

le _____

Bon pour accord, signature,

Signature et cachet de l'Entrepreneur

Conditions de règlement : Par virement à 30 j fin de mois