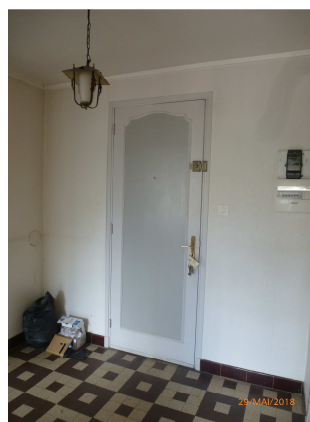


PLAI 2018

9, rue Joseph Bouchayer
R+1
38000 Grenoble



MAITRE D'OUVRAGE

UN TOIT POUR TOUS DEVELOPPEMENT
17 B, avenue Salvador Allende
38130 ECHIROLLES
Tél : 04 76 09 26 56

Lot n°15

MENUISERIES INTERIEURES

Appel d'offre

MAITRE D'OEUVRE :
TERRITOIRES Maîtrise-d'oeuvre
17 B Av. Salvador Allende
38130 ECHIROLLES
Tél : 04 76 09 26 56

| | |
|---------|-----------|
| Dossier | PLAI 2018 |
| Date | |
| Phase | DCE |
| Indice | |

| Code | Désignation | U | Qte | P.U. HT | P.T. HT |
|------------|--|-----|-----|---------|---------|
| 15.2 | <u>PORTES COURANTES DE COMMUNICATION</u> | | | | |
| 15.2.1 | Portes de distributions : | | | | |
| 15.2.1.1 | VITRAGES DANS LES PORTES DE DISTRIBUTION : | | | | |
| | Fourniture et pose d'un vitrage feuilleté sécurité type " SGG STADIP" dans les vantaux des portes de distribution, y compris finition et toutes sujétion, reprise des pare-close et fixation invisible. | | | | |
| 15.2.1.1.1 | Mise en place de vitrage feuilleté en remplacement des vitrages existants. | | | | |
| | Localisation : Porte cuisine/dgmt | | | | |
| | | U | 1 | € | € |
| 15.2.1.3 | REVISION DES PORTES DE DISTRIBUTION : | | | | |
| | Révision des menuiseries intérieures comprenant le dégondage, mise ne jeu, huilage. Rabotage si nécessaire et regondage de l'ensemble. | | | | |
| 15.2.1.3.1 | Ensemble des huisseries et menuiseries intérieurs du logement. (prévoir un détalonnage en fonction du sol) | | | | |
| | Localisation : Ensemble du logement. | | | | |
| | | FT | 1 | € | € |
| 15.3 | <u>QUINCAILERIE/DIVERS ACCESOIRES</u> | | | | |
| 15.3.1 | Serrurerie | | | | |
| 15.3.1.1 | SERRURES A LARDER : | | | | |
| | La pose courante se fera à l'aide de vis lubrifiées. Les entailles et mortaises nécessitées par la pose des organes de fermeture doivent être réalisées au plus juste pour altérer le moins possible la résistance, la durabilité et l'étanchéité des menuiseries. Gâches réversibles. Les gâches doivent être disposées au niveau des pènes. La têtère et la gâche doivent affleurer le chant de la porte ou de l' huisserie avec une tolérance de 1 mm en retrait. Les autres contraintes seront les dispositions des fabricants et des D.T.U. | | | | |
| 15.3.1.1.1 | Serrure à larder économique, monopoint, bec de cane. | | | | |
| | | U | 1 | € | € |
| 15.3.1.1.2 | Serrure à larder économique, monopoint, bec de cane à condamnation. | | | | |
| | | U | 2 | € | € |
| 15.3.2 | Garnitures | | | | |
| 15.3.2.1 | ENSEMBLES EN ALUMINIUM : | | | | |
| | Fourniture et pose de garnitures de portes en aluminium anodisé, finition naturelle ou ton champagne. Ensemble complet, 2 faces. | | | | |
| 15.3.2.1.1 | Garnitures de portes en aluminium, béquilles sur plaques, pour serrures à clés. | | | | |
| | | ENS | 2 | € | € |
| 15.3.2.1.2 | Garnitures de portes en aluminium, béquilles sur plaques, pour serrures à condamnation. | | | | |
| | | ENS | 2 | € | € |
| 15.3.3 | Butoirs | | | | |
| 15.3.3.1 | BUTOIRS AVEC MONTURE EN ALUMINIUM : | | | | |
| | Fourniture et pose de butoirs de vantaux, montures en aluminium anodisé, finition naturelle ou ton champagne, coordonnées avec les ensembles de garnitures et butées en caoutchouc, fixations invisibles. | | | | |
| 15.3.3.1.1 | Butoir de sol, cylindrique, en aluminium. | | | | |
| | 5 Butées fixées au sol, et 2 sur portes mural (WC et PL du Dgt) | | | | |
| | | U | 5 | € | € |

| Code | Désignation | U | Qte | P.U. HT | P.T. HT |
|------------|--|----|-------|---------|---------|
| 15.3.4 | Tablette d'habillage en appuie intérieur des menuiseries : | | | | |
| 15.3.4.2 | TABLETTE EN MEDIUM HYDRO : Fourniture et pose de tablette MDF chanfreiné en appuie intérieur des fenêtres. | | | | |
| 15.3.4.2.1 | Tablette MDF Hydro, dimension à prendre lors de la consultation. | | | | |
| | | U | 1 | € | € |
| 15.4 | <u>FACADES DE PLACARD</u> | | | | |
| 15.4.2 | Tringles : | | | | |
| 15.4.2.1 | TRINGLE A RIDEAU : Fourniture et pose d'une tringle à rideau ajustable ou au dimension du placard (cotes prises sur place pendant la consultation) y compris fixation et toutes sujétions . Si grande longueur fourniture de 3 pattes de fixation, si non 2 pattes. Prévoir une fixation haute résistance. | | | | |
| 15.4.2.1.1 | Tringle à rideau Localisation : Entrée, Salon | | | | |
| | | U | 2 | € | € |
| 15.5 | <u>AMENAGEMENTS PLACARDS</u> | | | | |
| 15.5.2 | Panneaux de particules | | | | |
| 15.5.2.1 | ENSEMBLES COMPLETS EN PANNEAUX MELAMINES : Tablettes et séparations verticales en panneaux de particules de 19 mm d'ép. placage en mélaminé blanc. Chants vus alaisés en bois rouge exotique, compris tasseaux en sapin du Nord 22 x 22, chevilles, etc... | | | | |
| 15.5.2.1.1 | Penderie + 2 tablettes. (petite taille) Localisation : Entrée | | | | |
| | | U | 1 | € | € |
| 15.5.2.1.2 | Penderie + 2 tablettes (2/3) et 5 Tablettes (1/3). (grande taille) Localisation : Salon | | | | |
| | | U | 1 | € | € |
| 15.6 | <u>PLINTHES ET MOULURES</u> | | | | |
| 15.6.1 | Plinthes bois | | | | |
| 15.6.1.1 | PLINTHES EN BOIS A PEINDRE OU A VERNIR : Plinthes en bois comprenant toutes les façons telles que coupes, entailles, ajustements, traînées. Les sujétions de clouage font parties du forfait. | | | | |
| 15.6.1.1.1 | En sapin du Nord 10 x 110 mm à peindre Localisation : Sur les murs doublés et création de cloison. | | | | |
| | | ML | 15,00 | € | € |
| 15.7 | <u>TRAVAUX COMPLEMENTAIRES CONSEILLES</u> | | | | |
| 15.7.1 | Divers : | | | | |
| 15.7.1.1 | DIVERS : | | | | |

| Code | Désignation | U | Qte | P.U. HT | P.T. HT |
|------------|--------------|-----|-----|---------|--------------|
| 15.7.1.1.1 | à préciser : | U | 0 | € | pour mémoire |
| 15.7.1.1.2 | à préciser : | FT | 0 | € | pour mémoire |
| 15.7.1.1.3 | à préciser : | ENS | 0 | € | pour mémoire |

RECAPITULATIF
Lot n°15 MENUISERIES INTERIEURES

| | |
|---|---------|
| Total du lot MENUISERIES INTERIEURES | |
| Total H.T. : | _____ € |
| Total T.V.A. (10%) : | _____ € |
| Total T.T.C. : | _____ € |

Soit en toutes lettres TTC : _____

Fait à _____

le _____

Bon pour accord, signature,

Signature et cachet de l'Entrepreneur

Conditions de règlement : Par virement à 30 j fin de mois