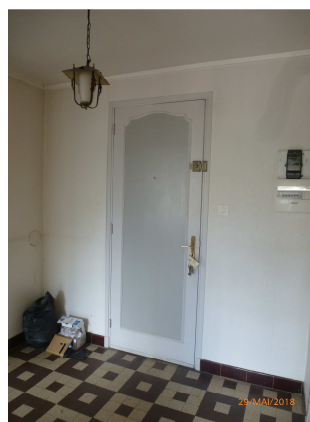


PLAI 2018

9, rue Joseph Bouchayer
R+1
38000 Grenoble



MAITRE D'OUVRAGE

UN TOIT POUR TOUS DEVELOPEMENT
17 B, avenue Salvador Allende
38130 ECHIROLLES
Tél : 04 76 09 26 56

Lot n°16

PLOMBERIE SANITAIRES

Appel d'offre

MAITRE D'OEUVRE :
TERRITOIRES Maîtrise-d'oeuvre
17 B Av. Salvador Allende
38130 ECHIROLLES
Tél : 04 76 09 26 56

| | |
|---------|-----------|
| Dossier | PLAI 2018 |
| Date | |
| Phase | DCE |
| Indice | |

| Code | Désignation | U | Qte | P.U. HT | P.T. HT |
|------------|--|-----|-----|---------|---------|
| 15.1 | <u>DEPOSE :</u> | | | | |
| 0.2.3 | Dépose d'appareils sanitaires : | | | | |
| 0.2.3.1 | APPAREILLAGES SANITAIRES : | | | | |
| | Dépose d'appareils sanitaires comprenant les accessoires, robinetteries même murales, la découpe des tuyauteries, le descellement, le bouchement des trous et raccords au ciment si nécessaire y compris les meubles. La neutralisation des circuits sera effectuée par le plombier. Evacuation des gravois compris. | | | | |
| 0.2.3.1.1 | Ensemble de tous les appareils y compris ballon ECS. | | | | |
| | | ENS | 1 | € | € |
| 16.1 | <u>DOUCHES</u> | | | | |
| 16.1.1 | Receveurs en céramique | | | | |
| 16.1.1.1 | RECEVEURS A ENCASTRER EXTRA-PLATS : | | | | |
| | Receveurs de douche en céramique et à fond antidérapant. Sans défaut et teinte uniforme. L'encastrement, celui-ci devra assurer le ruissellement des eaux de la paroi verticale sur le bord de l'appareil pour qu'il y ait écoulement dans la cuve. Pose suivant les prescriptions du fabricant. Les éventuels terrassons sont dus par le lot maçonnerie ou carrelage. | | | | |
| 16.1.1.1.2 | Série standard blanche, à encastrer extra-plate, 80 x 100 cm. | | | | |
| | <i>Localisation :</i> | | | | |
| | | U | 1 | € | € |
| 16.1.2 | Cabines de douches | | | | |
| 16.1.2.1 | PARE DOUCHES : | | | | |
| 16.1.2.1.2 | Porte de douche en verre, coulissante de 100 cm fixation comprise. (60cm de passage mini) | | | | |
| | <i>Localisation :</i> | | | | |
| | | U | 1 | € | € |
| 16.1.3 | Vidages pour receveurs et bacs | | | | |
| 16.1.3.1 | BONDES : | | | | |
| | Vidages pour receveurs de douche et bacs à laver comprenant le montage et façon de joints. | | | | |
| 16.1.3.1.1 | Bonde P.V.C, avec sortie à écrou. | | | | |
| | <i>Localisation :</i> | | | | |
| | | U | 1 | € | € |
| 16.1.4 | Siphons de sol | | | | |
| 16.1.4.1 | SIPHON A CLOCHE OU A PANIER : | | | | |
| | Siphon de sol comprenant mise en place, ajustement, scellement complet et les raccordements aux réseaux d'évacuation. | | | | |
| 16.1.4.1.1 | A cloche ou panier, P.V.C diamètre 40, modèle bas. | | | | |
| | <i>Localisation :</i> | | | | |
| | | U | 1 | € | € |
| 16.1.5 | Accessoires pour douches | | | | |
| 16.1.5.1 | FLEXIBLE ET DOUCHETTE : | | | | |
| | Ensemble comprenant un flexible de douche, douchette, support et accessoires complémentaires éventuels. Pose par vissage en inox. | | | | |

| Code | Désignation | U | Qte | P.U. HT | P.T. HT |
|------------|--|---|-----|---------|---------|
| 16.1.5.1.1 | Flexible métallique 1,50m, douchette, colonne. <i>Localisation :</i> | | | | |
| | | U | 1 | € | € |
| 16.1.6 | Robinetteries de douches | | | | |
| 16.1.6.1 | MITIGEUR : Robinetteries de douches, comprenant façon des joints et équipement douchette. Mono-commande de débit et de réglage du mélange des eaux chaude et froide. Les robinetteries sont prévues chromées. Cartouche céramique en oxyde d'aluminium à graissage permanent. Alimentation par tube flexible ou tube cuivre. Mitigeur mono commande douche à inverseur avec ensemble douchette à tige murale réglable, flexible de 1,50 m. | | | | |
| 16.1.6.1.1 | Mitigeur série standard, mural. <i>Localisation :</i> | | | | |
| | | U | 1 | € | € |
| 16.2 | <u>LAVABOS</u> | | | | |
| 16.2.1 | Vasque | | | | |
| 16.2.1.1 | MEUBLE VASQUE : Installation complète comprenant la fourniture et la pose, de vasques, ensemble de vidage avec siphon, joints, fixations diverses et toutes sujétions. Y compris meuble vasque (meuble avec tiroir interdit), miroir et éclairage. Aucun défaut ne doit apparaître et les teintes seront uniformes. | | | | |
| 16.2.1.1.1 | vasque porcelaine vitrifiée, série standard blanc, 60 cm. <i>Localisation :</i> | | | | |
| | | U | 1 | € | € |
| 16.2.2 | Robinetteries de lavabos | | | | |
| 16.2.2.1 | MITIGEUR : Mitigeur mono commande de lavabos comprenant façon des joints et vidage complet avec tirette et siphon. Mono-commande de débit et de réglage du mélange des eaux chaude et froide. Les corps des robinetteries sont prévus en laiton. Finition chromée brillante ou autre si stipulation. Cartouche céramique en oxyde d'aluminium à graissage permanent. Bec fixe, orientable ou extractible. | | | | |
| 16.2.2.1.1 | Mitigeur de lavabo, série standard sur gorge, monotrou à bec fixe. <i>Localisation :</i> | | | | |
| | | U | 1 | € | € |
| 16.3 | <u>WC</u> | | | | |
| 16.3.1 | Bloc WC : | | | | |
| 16.3.1.1 | BLOC WC A RESERVOIR ATTENANT SUR SOCLE : | | | | |
| 16.3.1.1.1 | Cuvette sur socle, traitement de la céramique anti-calcaire, blanc, chasse d'eau double débit (2.6,4) <i>Localisation :</i> | | | | |
| | | U | 1 | € | € |
| 16.4 | <u>EQUIPEMENT CUISINE</u> | | | | |
| 16.4.1 | Eviers en grès | | | | |
| 16.4.1.1 | EVIERS A POSER : Fourniture et pose d'évier en grès à poser sur consoles, jambages ou meuble. Comprenant la mise en place des équipements, vidage automatique, siphon. Raccordements aux alimentations et évacuations. Exempt de défauts et teinte uniforme. Façon de joints avec le plan de travail. | | | | |

| Code | Désignation | U | Qte | P.U. HT | P.T. HT |
|------------|---|----|-----|---------|--------------|
| 16.4.1.1.1 | Evier en céramique, série économique blanche, 2 bacs et 1 égouttoir de dimension 1.10 x 0.60 m <i>Localisation :</i> | | | | |
| | | U | 1 | € | € |
| 16.4.2 | Robinetteries d'éviers | | | | |
| 16.4.2.1 | MITIGEUR : Mitigeur mono-commande d'éviers comprenant façon des joints et vidage complet, siphon. Mono-commande de débit et de réglage du mélange des eaux chaude et froide. Les robinetteries sont prévues chromées. Cartouche céramique en oxyde d'aluminium à graissage permanent. Bec orientable à col de cygne ou bas et/ou extractible. | | | | |
| 16.4.2.1.1 | Mitigeur d'évier, série économique sur gorge, à tube col de cygne. <i>Localisation :</i> | | | | |
| | | U | 1 | € | € |
| 16.4.3 | Meubles sous-éviers | | | | |
| 16.4.3.1 | MEUBLES SOUS-EVIERS : Fourniture, pose et calage de meubles sous éviers en mélaminé blanc. Bandeau réglable et vérins de stabilisation. | | | | |
| 16.4.3.1.1 | 1,20 x 0,50 cm, 3 portes. <i>Localisation :</i> | | | | |
| | | U | 1 | € | € |
| 16.6 | <u>BRANCHEMENT :</u> | | | | |
| 16.6.1 | Robinetterie et évacuation | | | | |
| 16.6.1.1 | ROBINETERIE ET EVACUATION MAL/LV: Fourniture et pose sur tubes avec raccords de démontage de traçage, coupes, filetages éventuels, soudures, joints, etc..., de vannes, robinets et accessoires. Toutes sujétions de mise en œuvre telles que fillasses, pâtes à joints, etc... | | | | |
| 16.6.1.1.1 | Robinet de puisage à raccord au nez sur applique, 20*27 y cis évacuation diamètre 40 PVC avec siphon. <i>Localisation : Cuisine</i> | | | | |
| | | U | 1 | € | € |
| 16.8 | <u>ADUCTION ET BRANCHEMENTS</u> | | | | |
| 16.8.2 | Alimentation gaz | | | | |
| 16.8.2.1 | ROBINETTERIE POUR GAZ COMBUSTIBLE : Robinetterie pour gaz combustible (de ville, naturel, propane, butane) en laiton 1/2", finition époxy résistante à l'abrasion, aux chocs, aux acides, aux bases, aux hydrocarbures et à la chaleur. Manette anti-vandalisme 1/4 de tour à boisseau sphérique et à sécurité d'ouverture, embouts par tétines fixes de diamètre de 6 mm pour recevoir les flexibles NF gaz. Embases, et tous raccords nécessaires. Couleurs conventionnelles à respecter suivant la norme NF X 08102 pour permettre l'identification des différents fluides. Couleur JAUNE pour les croisillons et couleur ROSE pour les pastilles. | | | | |
| 16.8.2.1.2 | Robinet gaz combustible, fixation mural, 1 bec. <i>Localisation :</i> | | | | |
| | | U | 1 | € | € |
| 16.11 | <u>TRAVAUX COMPLEMENTAIRES CONSEILLES :</u> | | | | |
| 16.11.1 | Divers : | | | | |
| 16.11.1.1 | à préciser : | | | | |
| | | FT | 0 | € | pour mémoire |

| Code | Désignation | U | Qte | P.U. HT | P.T. HT |
|-----------|---------------------|-----------|----------|---------|--------------|
| 16.11.1.2 | à préciser : | | | | |
| | | FT | 0 | € | pour mémoire |
| 16.11.1.3 | à préciser : | | | | |
| | | U | 0 | € | pour mémoire |

RECAPITULATIF
Lot n°16 PLOMBERIE SANITAIRES

| | |
|--|---------|
| Total du lot PLOMBERIE SANITAIRES | |
| Total H.T. : | _____ € |
| Total T.V.A. (10%) : | _____ € |
| Total T.T.C. : | _____ € |

Soit en toutes lettres TTC : _____

Fait à _____

le _____

Bon pour accord, signature,

Signature et cachet de l'Entrepreneur

Conditions de règlement : Par virement à 30 j fin de mois