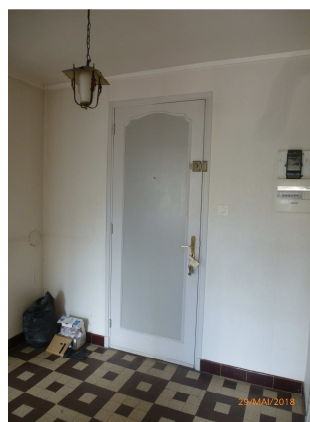


PLAI 2018

9, rue Joseph Bouchayer  
R+1  
38000 Grenoble



**MAITRE D'OUVRAGE**

UN TOIT POUR TOUS DEVELOPPEMENT  
17 B, avenue Salvador Allende  
38130 ECHIROLLES  
Tél : 04 76 09 26 56

**Lot n°9**

**MENUISERIES EXTERIEURES**

**Appel d'offre**

**MAITRE D'OEUVRE :**  
TERRITOIRES Maîtrise-d'oeuvre  
17 B Av. Salvador Allende  
38130 ECHIROLLES  
Tél : 04 76 09 26 56

Dossier	PLAI 2018
Date	
Phase	DCE
Indice	

Code	Désignation	U	Qte	P.U. HT	P.T. HT
9.1	<b><u>MENUISERIES EN RENOVATION</u></b>				
9.1.1	<b>Menuiseries PVC en rénovation</b>				
9.1.1.1	<b>PVC EN RENOVATION AVEC DOUBLE VITRAGE COURANT :</b> Croisée ouvrante à la française en PVC pleine masse blanc. Comprenant fiches ou paumelles. Pose en rénovation sur dormant existant. fixation par vissage avec compribande. Verrouillage par crémone simple 3 points avec poignée à bascule. Garniture en aluminium époxy. Double vitrage 4/16/4. Compris dépose et évacuation des anciennes ouvertures.				
9.1.1.1.6	<b>En réhabilitation 1.45*2.18 ht. Porte fenêtre de deux ouvrants à la française.</b> <i>Localisation : Cuisine</i>	U	1	€	€
9.1.1.1.7	<b>En réhabilitation 2.25*2.25 ht. Porte fenêtre de deux ouvrants à la française + 1 fixe.</b> <i>Localisation : Salon</i>	U	1	€	€
9.1.1.1.8	<b>En réhabilitation 0.80*1.42 ht. Fenêtre de 1 fixe.</b> <i>Localisation : Cuisine</i>	U	1	€	€
9.1.2	<b>Révision des ouvrages existants.</b>				
9.1.2.1	<b>révision, mise en jeu, entretien, graissage...</b>				
9.1.3	<b>Révision des persiennes.</b>	FT	1	€	€
9.2	<b><u>TRAVAUX COMPLEMENTAIRES CONSEILLES</u></b>				
9.2.1	<b>DIVERS :</b>				
9.2.1.1	<b>à Préciser:</b>	U	0	€	pour mémoire
9.2.1.2	<b>à Préciser:</b>	FT	0	€	pour mémoire
9.2.1.3	<b>à Préciser:</b>	ENS	0	€	pour mémoire

**RECAPITULATIF**  
**Lot n°9 MENUISERIES EXTERIEURES**

<b>Total du lot MENUISERIES EXTERIEURES</b>	
<b>Total H.T. :</b>	_____ €
<b>Total T.V.A. (5,5%) :</b>	_____ €
<b>Total T.T.C. :</b>	_____ €

Soit en toutes lettres TTC : \_\_\_\_\_

\_\_\_\_\_

Fait à \_\_\_\_\_

le \_\_\_\_\_

Bon pour accord, signature,

Signature et cachet de l'Entrepreneur

Conditions de règlement : Par virement à 30 j fin de mois