

Logement mitoyen

Rue Marbeuf

P-Fen. PVC double vit.
Larg : 1.83 Ht : 2.40
All. Fenêtre : 0.10
Linteau : 0.00

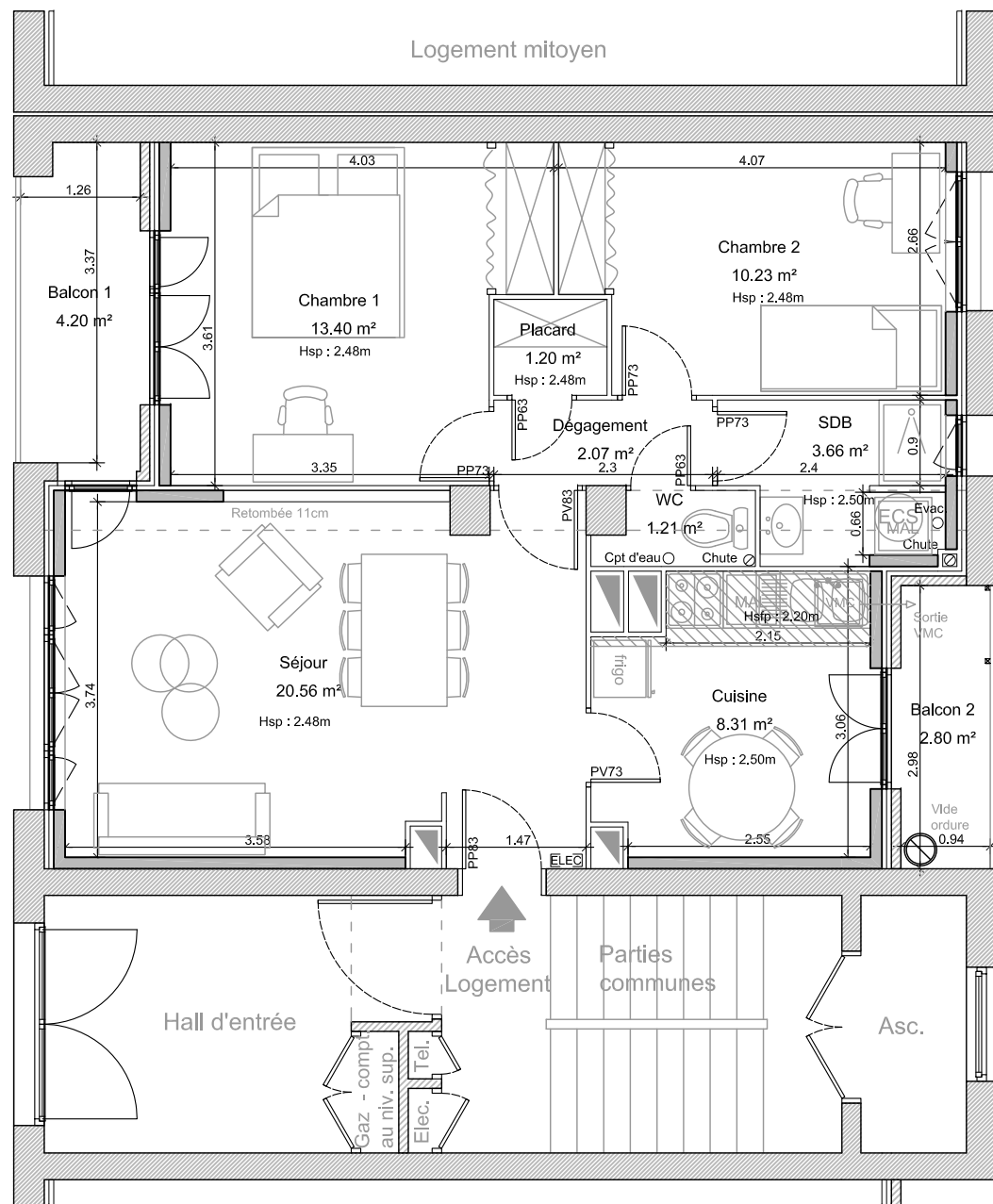
P-Fen. PVC double vit.
Larg : 0.75 Ht : 2.35
All. Fenêtre : 0.15
Linteau : 0.00

Fen. PVC double vit.
Larg : 2.46 Ht : 1.50
All. Fenêtre : 0.98
Linteau : 0.02

Fen. PVC double vit.
Larg : 1.47 Ht : 1.50
All. Fenêtre : 0.98
Linteau : 0.02

Fen. PVC double vit.
Larg : 0.64 Ht : 1.11
All. Fenêtre : 1.33
Linteau : 0.06

P-Fen. PVC double vit.
Larg : 1.27 Ht : 2.37
All. Fenêtre : 0.13
Linteau : 0.00



Surfaces habitables

Pièce	Surface
Séjour	20.56 m ²
Chambre 1	13.40 m ²
Chambre 2	10.23 m ²
Cuisine	8.31 m ²
SDB	3.66 m ²
Dégagement	2.07 m ²
WC	1.21 m ²
Placard	1.20 m ²
Total surf. hab.	60.65 m²

Surfaces annexes

Pièce	Surface
Cave	5.11 m ²
Balcon 1	4.20 m ²
Balcon 2	2.80 m ²
Total surf. annexes	12.11 m²

Parking



31, rue Marbeuf

38100 GRENOBLE

T3

RDC/9

08/10/2021

Ech : 1/75

indice

B

auteur

A.R.

maître d'ouvrage

UTPT.D

TERRITOIRES

maîtrise d'œuvre