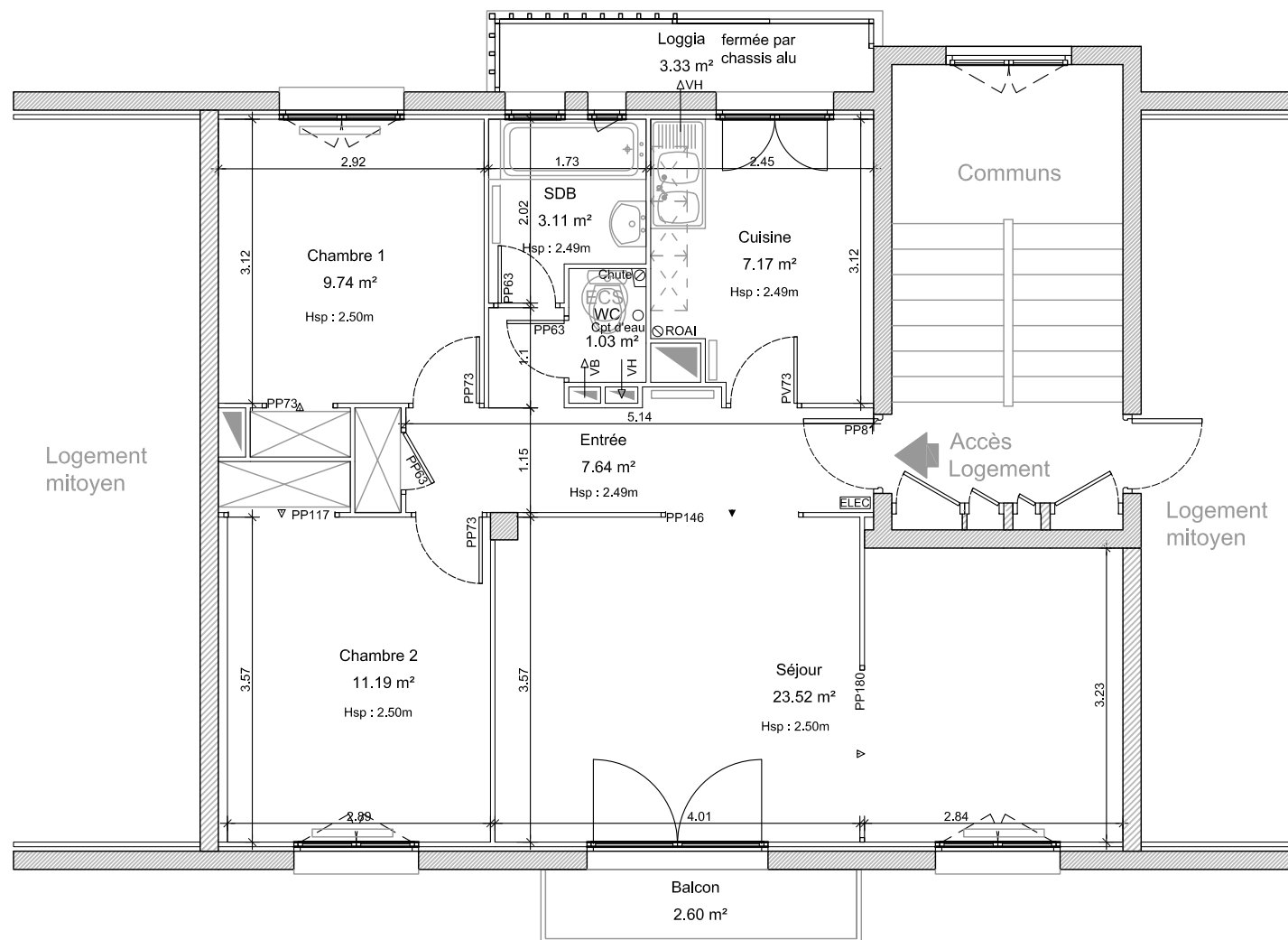


Fen. PVC - double vit. Fen. PVC - double vit. Fen. PVC - double vit. P-Fen. PVC - double vit.
 Larg : 1.37 - ht : 1.38 Larg : 0.66 - ht : 0.88 Larg : 0.42 - ht : 0.88 Larg : 1.29 - ht : 2.36
 Allège : 1.00 Allège : 1.50 Allège : 1.50 Allège : 0.04
 Linteau : 0.12 Linteau : 0.12 Linteau : 0.12 Linteau : 0.10



Fen. PVC - double vit.
 Larg : 1.37 - ht : 1.38
 Allège : 1.00
 Linteau : 0.12

P-Fen. PVC - double vit.
 Larg : 1.99 - ht : 2.36
 Allège : 0.04
 Linteau : 0.10

Fen. PVC - double vit.
 Larg : 1.37 - ht : 1.38
 Allège : 1.00
 Linteau : 0.12

Surfaces habitables

Pièce	Surface
Séjour	23.52 m ²
Chambre 2	11.19 m ²
Chambre 1	9.74 m ²
Entrée	7.64 m ²
Cuisine	7.17 m ²
SDB	3.11 m ²
WC	1.03 m ²
Total surf. hab.	63.40 m²

Surfaces annexes

Pièce	Surface
Cave	5.97 m ²
Loggia	3.33 m ²
Balcon	2.60 m ²
Total surf. annexes	11.90 m²



12, allée des Glycines

T3

04/11/2021

indice

auteur

maître d'ouvrage

TERRITOIRES

38170 SEYSSINET

Plan EDL

R+1/5

Ech : 1/75

A

A.R.

UTPT.D

maîtrise d'œuvre